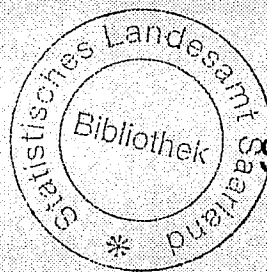


# Saarland

Statistisches  
Landesamt

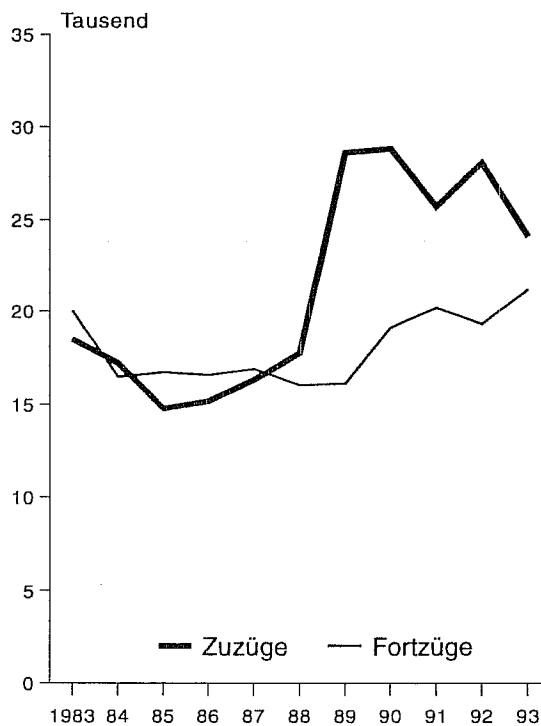


Statistische  
Berichte

A III 1 - vj 3/94  
Ausgegeben im Mai 1995

## Wanderungen im 3. Vierteljahr 1994

### Wanderungen über die Landesgrenze 1983 bis 1993



Herausgeber:

Statistisches Landesamt  
Saarland

Virchowstraße 7, 66119 Saarbrücken  
Postfach 10 30 44, 66030 Saarbrücken  
Tel.: (06 81) 501-59 35  
Telefax: (06 81) 501-59 21

Nachdruck, auch auszugsweise, nur mit  
Quellenangabe gestattet

SL38

## 1. Wanderungen nach Kreisen

Stadtverband Landkreis	Zuzüge	Fortzüge	Wanderungen über die Landesgrenze		Binnenwanderung		Wanderungs- gewinn (+) bzw. -verlust (-)
			Zuzüge	Fortzüge	Zuzüge	Fortzüge	
Saarbrücken	4 384	4 822	1 838	2 062	2 546	2 760	- 438
Merzig-Wadern	1 473	1 361	534	449	939	912	+ 112
Neunkirchen	1 945	1 861	597	507	1 348	1 354	+ 84
Saarlouis	3 592	3 169	1 292	786	2 300	2 383	+ 423
Saarpfalz-Kreis	2 273	1 869	1 016	889	1 257	980	+ 404
St. Wendel	1 232	1 082	538	387	694	695	+ 150
<b>Saarland</b>	<b>14 899</b>	<b>14 164</b>	<b>5 815</b>	<b>5 080</b>	<b>9 084</b>	<b>9 084</b>	<b>+ 735</b>

## 2. Zu- und Fortzüge über die Grenzen des Saarlandes

Herkunft bzw. Ziel	Zuzüge				Fortzüge				Wanderungsgewinn (+) bzw. -verlust (-)			
	Personen		darunter Erwerbs- tätige		Personen		darunter Erwerbs- tätige		Personen		darunter Erwerbs- tätige	
	zus.	männl.	zus.	männl.	zus.	männl.	zus.	männl.	zus.	männl.	zus.	männl.
Schleswig-Holstein	82	44	18	12	87	45	42	22	- 5	- 1	- 24	- 10
Hamburg	29	12	13	8	41	21	22	11	- 12	- 9	- 9	- 3
Niedersachsen	351	182	70	43	169	87	53	35	+ 182	+ 95	+ 17	+ 8
Bremen	8	7	5	4	5	2	2	1	+ 3	+ 5	+ 3	+ 3
Nordrhein-Westfalen	326	157	109	63	423	218	155	93	- 97	- 61	- 46	- 30
Hessen	246	130	95	62	294	147	57	36	- 48	- 17	+ 38	+ 26
Rheinland-Pfalz	1 002	508	377	224	1 197	603	402	230	- 195	- 95	- 25	- 6
Baden-Württemberg	720	381	207	131	648	359	238	144	+ 72	+ 22	- 31	- 13
Bayern	262	141	96	63	309	157	143	93	- 47	- 16	- 47	- 30
Berlin	84	46	34	20	126	66	47	28	- 42	- 20	- 13	- 8
davon:												
Berlin/West	53	30	20	9	95	50	34	22	- 42	- 20	- 14	- 13
Berlin/Ost	31	16	14	11	31	16	13	6	-	-	+ 1	+ 5
Brandenburg	50	23	8	4	62	31	26	15	- 12	- 8	- 18	- 11
Mecklenburg-Vorpommern	43	18	8	4	37	16	8	8	+ 6	+ 2	-	- 4
Sachsen	66	28	20	7	79	48	28	21	- 13	- 20	- 8	- 14
Sachsen-Anhalt	44	18	13	7	45	25	21	13	- 1	- 7	- 8	- 6
Thüringen	25	13	10	5	43	26	14	11	- 18	- 13	- 4	- 6
<b>Bundesgebiet zusammen</b>	<b>3 338</b>	<b>1 708</b>	<b>1 083</b>	<b>657</b>	<b>3 565</b>	<b>1 851</b>	<b>1 258</b>	<b>761</b>	<b>- 227</b>	<b>- 143</b>	<b>- 175</b>	<b>- 104</b>
davon:												
frühere Bundesrepublik	3 079	1 592	1 010	619	3 268	1 689	1 148	687	- 189	- 97	- 138	- 68
frühere DDR	259	116	73	38	297	162	110	74	- 38	- 46	- 37	- 36
<b>Ausland und unbek. Ausland</b>	<b>2 467</b>	<b>1 374</b>	<b>485</b>	<b>354</b>	<b>1 514</b>	<b>939</b>	<b>523</b>	<b>381</b>	<b>+ 953</b>	<b>+ 435</b>	<b>- 38</b>	<b>- 27</b>
davon:												
Europa	1 787	984	419	311	1 203	738	484	353	+ 584	+ 246	- 65	- 42
Afrika	146	111	7	5	95	68	3	2	+ 51	+ 43	+ 4	+ 3
Amerika	106	52	21	13	86	44	20	13	+ 20	+ 8	+ 1	-
Asien	425	226	38	25	122	85	15	13	+ 303	+ 141	+ 23	+ 12
Australien	3	1	-	-	8	4	1	-	- 5	- 3	- 1	-
unbekanntes Ausland	-	-	-	-	-	-	-	-	-	-	-	-
<b>Ungeklärt und ohne Angabe</b>	<b>10</b>	<b>8</b>	<b>3</b>	<b>3</b>	<b>1</b>	<b>-</b>	<b>-</b>	<b>-</b>	<b>+ 9</b>	<b>+ 8</b>	<b>+ 3</b>	<b>+ 3</b>
<b>INSGESAMT</b>	<b>5 815</b>	<b>3 090</b>	<b>1 571</b>	<b>1 014</b>	<b>5 080</b>	<b>2 790</b>	<b>1 781</b>	<b>1 142</b>	<b>+ 735</b>	<b>+ 300</b>	<b>- 210</b>	<b>- 128</b>